

Faciliter les soins d'avortement

Étape 1

La personne répond-elle aux critères ?

Il n'y a pratiquement pas de contre-indications absolues, mais les informations suivantes vous aideront à déterminer quelle option est la plus sécuritaire pour chaque personne :

- ✓ La personne demande clairement un avortement
- ✓ La personne est capable d'effectuer un suivi et peut être contactée
- ✗ Aucun facteur de risque d'anémie
- ✗ Aucune allergie aux médicaments utilisés
- ✗ Aucun problème métabolique (c.-à-d. problèmes de coagulation, anesthésie, maladies du foie ou des reins)
- ✗ Aucun facteur de risque de grossesse ectopique :
 - Antécédents de grossesse ectopique
 - Ligature des trompes ou autre chirurgie des trompes
 - Technique de reproduction assistée
- ✗ Aucun symptôme de grossesse ectopique :
 - Douleur pelvienne unilatérale
 - Microrragie ou saignements
 - Douleur aux épaules
 - Pré-syncope/syncope
- ✗ Pas de DIU in situ



Étape 2

Investigations

Dates des dernières menstruations (DDM) :

- Si la personne indique un âge gestationnel (AG) estimé <77 jours, pas besoin d'échographie.
- En cas d'incertitude quant à la date des dernières menstruations (DDM) ou si l'examen pelvien révèle un utérus plus grand que prévu, envisagez une échographie.

BhCG qualitatif pour confirmer la grossesse

- Seul un BhCG qualitatif (urinaire) est nécessaire pour confirmer la grossesse.
- Bien que cela ne soit pas obligatoire, certaines politiques d'établissement peuvent exiger une BhCG quantitatif avant et après la procédure.



Étape 3

Counseling

- Connaissez les options de counseling dans votre communauté. Certains sites de santé publique offrent des services de counseling.
- Si le counseling n'est pas souhaité pour le moment, faites savoir à la personne que vous êtes disponible pour l'aider si elle change d'avis.

continue sur la page suivante

Ressource pédagogique pour :
Nous avons tous un rôle à jouer :
améliorer l'accès aux soins d'avortement au Canada

Mars 2024



THE UNIVERSITY OF BRITISH COLUMBIA
 Continuing Professional Development
 Faculty of Medicine

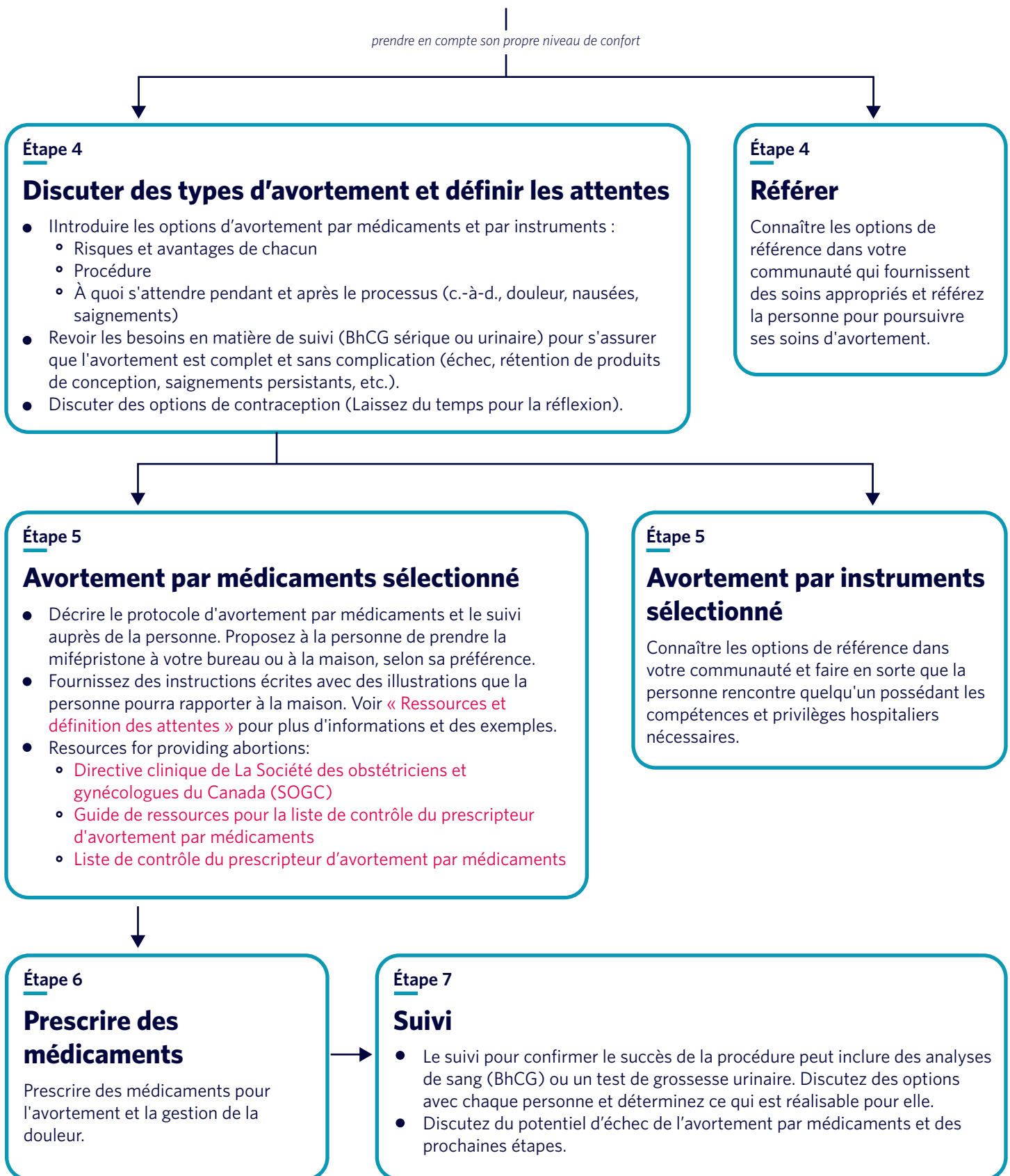
Contribution financière :



Santé
Canada

Health
Canada

prendre en compte son propre niveau de confort



Ressource pédagogique pour :
[Nous avons tous un rôle à jouer : améliorer l'accès aux soins d'avortement au Canada](#)

Mars 2024



THE UNIVERSITY OF BRITISH COLUMBIA
Continuing Professional Development
Faculty of Medicine

Contribution financière :



Santé
Canada

Health
Canada